

Éves energetikai szakreferensi jelentés

2017

Kométa-B Kft.



Készítette:

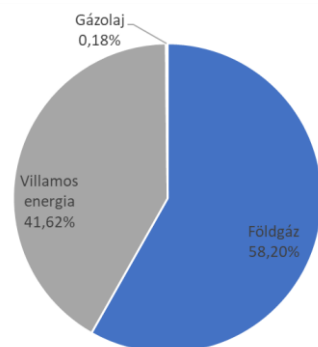
Torma József
energetikai szakreferens

Céginformációk

A Kométa-B Kft. telephelye 1119 Budapest, Fehérvári út 89-95. szám alatti Multi Pláza irodaházban található, mely irodaház üzemeltetési feladatait látja el. Az irodaházban önálló irodai blokkokat, tárgyalókat, konferenciatermeket, továbbá raktárakat kínál bérbevételekre, valamint az épületben egy bankfiók is található. A cég 2017 év végén vásárolt egy irodaházat Budapest II. kerületében, a Medve utca 25-29 cím alatt. A két épülettömbből álló irodaház egyik épületét október közepén vette birtokba a vállalat, a másik épületben jelenleg is zajlanak a felújítási munkálatok.

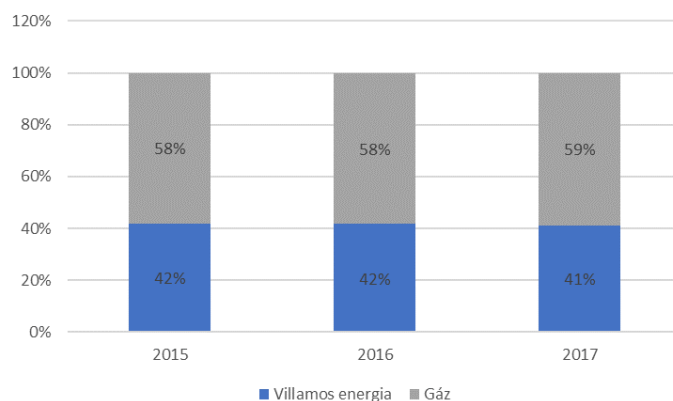
A Fehérvári úti irodaház energiafelhasználási adatai

Energiahordozók közül villamos energia, földgáz és gázolaj kerül felhasználásra, melyek éves megoszlását az alábbi diagram szemlélteti.

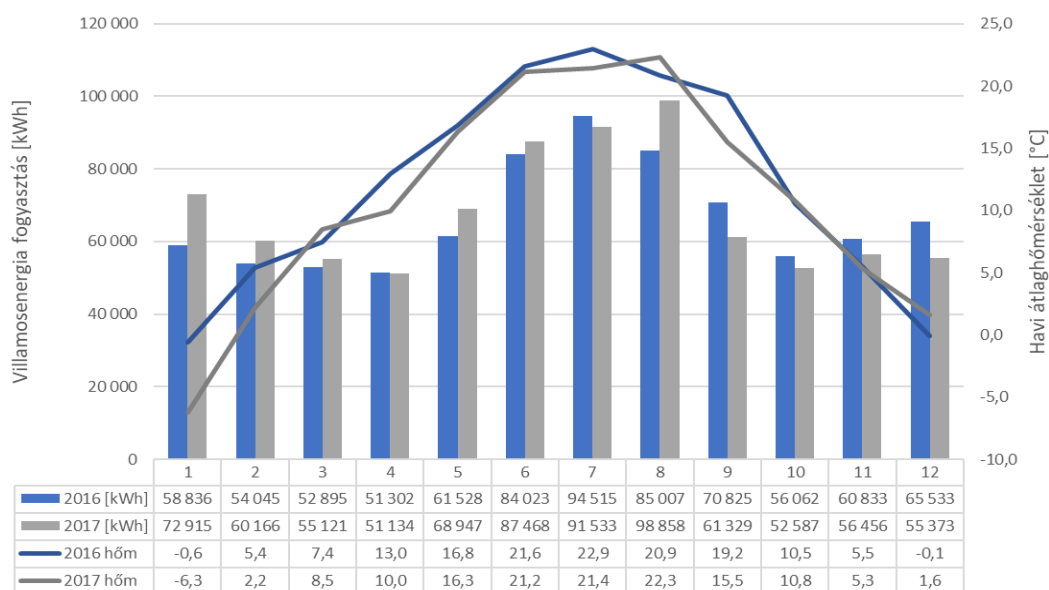


A gépjárműflotta által felhasznált gázolaj részaránya éves szinten 1% alatti.

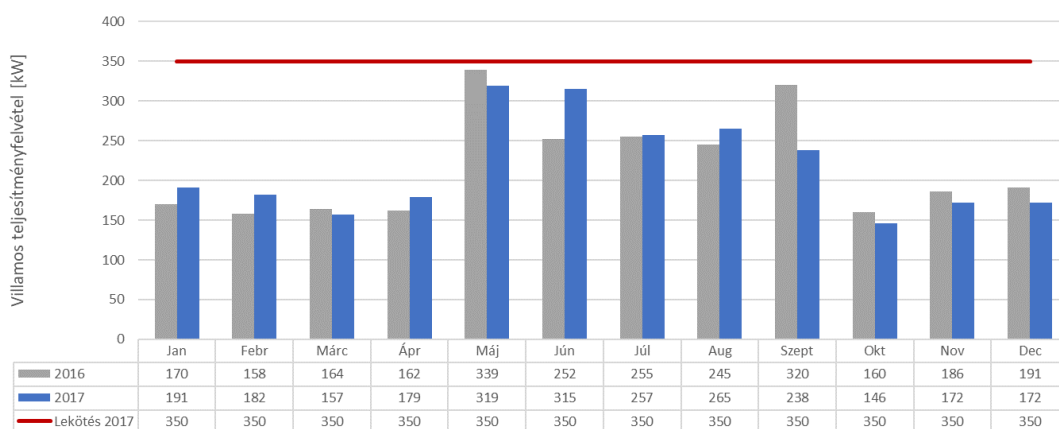
A felhasznált villamos energia és földgáz aránya az elmúlt évek során gyakorlatilag nem változott.



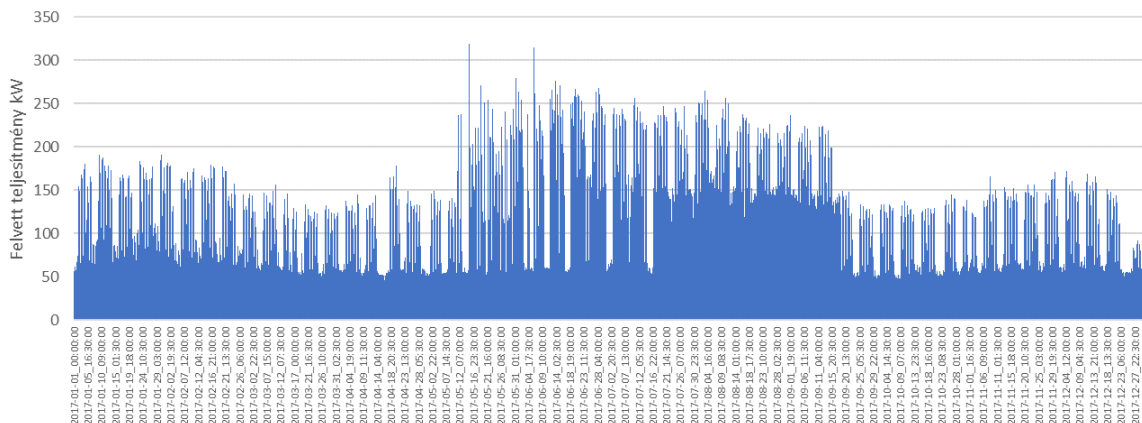
Az energiahordozók fogyasztásának éves eloszlásának alakulásában – az irodaház jellegnek megfelelően - a külső hőmérséklet változása játssza a főszerepet. Ez a villamos energia esetében a nyári fogyasztásnövekedésben nyilvánul meg, melyet az épület tetején elhelyezett folyadékűtők energiafogyasztása okoz. A téli időszakban látható fogyasztás növekedés oka egyfelől a kültéri világítások magasabb működési óraszám, másfelől a villamos fűtési segédítések használata. Ezt alátámasztja az alábbi diagram is, ahol látható, hogy fűtési időszakban az alacsonyabb hőmérséklethez magasabb fogyasztás párosul.



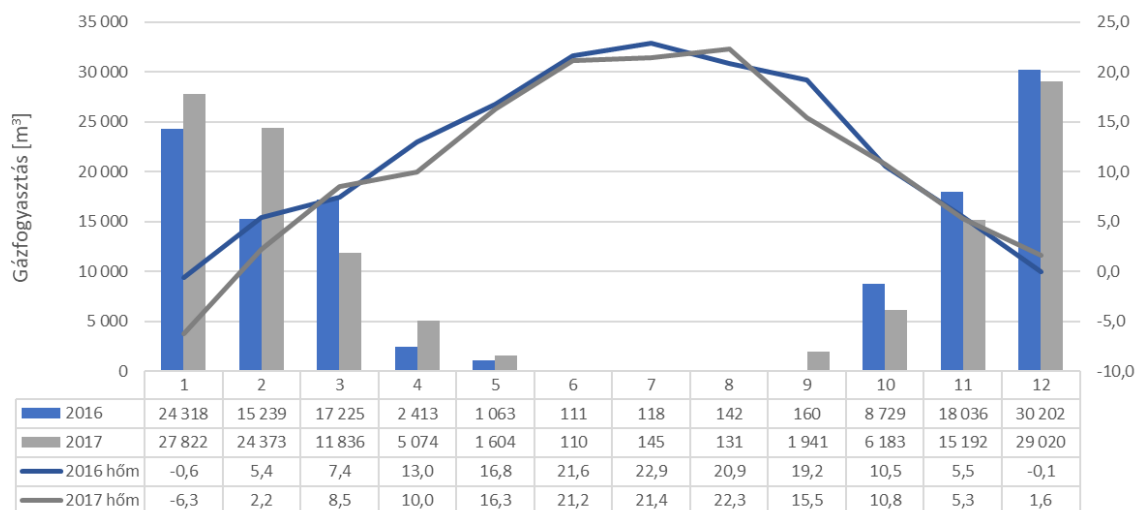
A lekötött teljesítmény jelenleg úgy lett megválasztva, hogy nincs olyan hónap amikor a teljesítményfelvétel meghaladta volna a lekötést, csak megközelítette azt. Ez az alábbi diagramon is látszik.



A Kométa-B Kft. 15 perces határos villamos teljesítményfelvételének éves lefutásán egyértelműen látszik a hűtési időszak kezdete és vége, melyet a teljesítményértékek ugrásszerű növekedése majd csökkenése jelez.

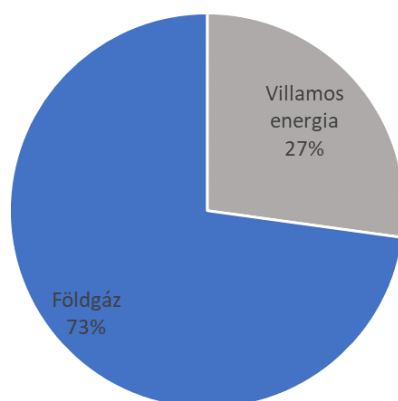


A Kométa-B Kft.-nél földgázt kizárólag fűtésre és a használati meleg víz előállítására használnak. A havi fogyasztási adatokból jól látszik a fogyasztás a fűtési időszakban a legnagyobb, míg nyáron jelentős mértékben lecsökken.



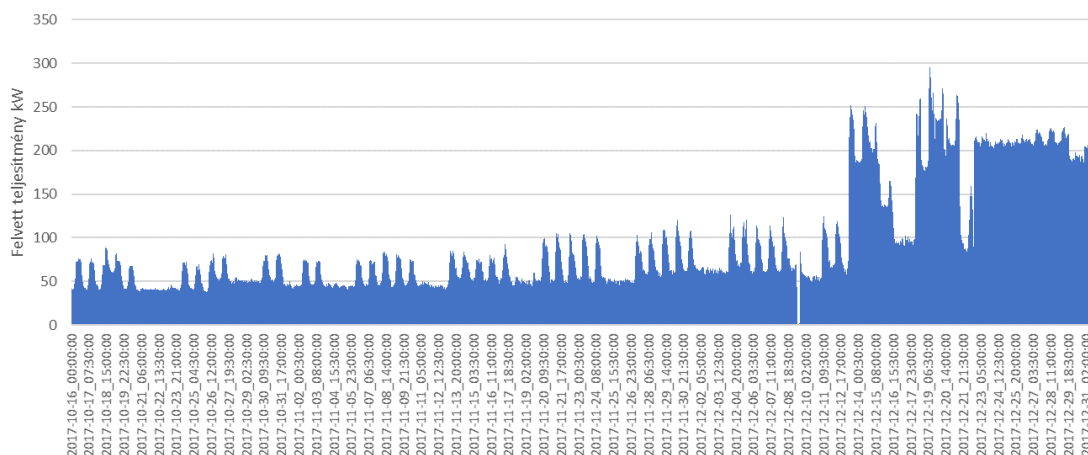
Medve utcai irodaház energiafelhasználási adatai

A Medve utcai irodaház fogyasztása 2017 október közepe óta terheli a Kométa-B Kft.-t, az ez előtti költségek az építő céget terheli, csakúgy, mint a jelenleg felújítás alatt álló épülettömb energia költségei.



A Medve utcai irodaház Kométa-B Kft.-re jutó villamos energia és földgáz fogyasztásának arányát a fenti diagram szemlélteti.

A Medve utcai irodaház két épülettömbje egy közös villamos csatlakozási ponttal rendelkezik, így a 15 perces fogyasztási adatok mind a két épületre együttesen vonatkoznak.



Az év végén látható teljesítményigény ugrás oka, hogy az építő cég a munkavégzése során villamos melegítő berendezéseket használt, tekintve, hogy a gáz csatlakozás még nem volt kiépítve.

Energiabeszerzés

A Kométa-B Kft. a szabadpiacról vásárolja mind a villamos energiát, mind a földgázt.

A lehetőségekhez képest legjobb ár elérése érdekében évente elektronikus aukcióval záródó, csoportos beszerzés történik.

Energetikai beruházások

A Kométa-B Kft. esetében energetikai beruházások, illetve olyan nagyobb beruházások, melyek hatással lennének az energiafelhasználásra, nem történtek 2017-ben.

Javaslatok

A Kométa-B Kft. Fehérvári úti irodaépületének 15 perces hatásos villamos teljesítményfelvételének éves lefutása alapján javasoljuk a lekötött teljesítmény értéket a legközelebbi évfordulóval a jelenlegi 350 kW-ról 300 kW-ra csökkenteni.